

**INFORMATION**  
RAT UND HILFE  
FÜR IHR KIND

# Ihr Kind kommt zum EEG



# EEG (ELEKTROENZEPHALOGRAMM)

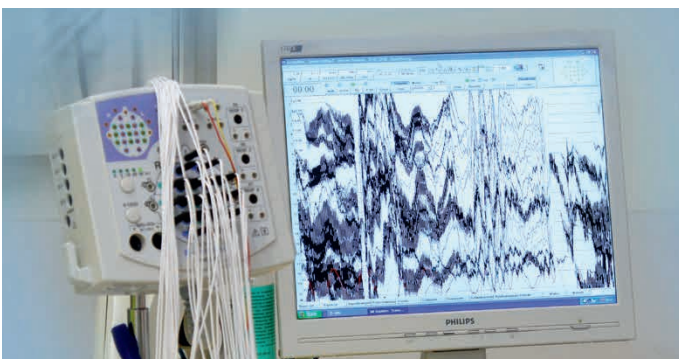
**Die EEG-Ableitung ist eine Untersuchungsmethode, die Auskunft über die Funktion und Reifung der Nervenzellen im Gehirn gibt. Die elektrischen Impulse, die durch die Tätigkeit der Nervenzellen im Gehirn entstehen, werden von Elektroden erfasst und unter Verstärkung digital aufgezeichnet. Synchron dazu zeichnen wir ein Video auf, welches uns zusätzliche Informationen für die Auswertung des EEG liefert.**

Die Untersuchung ist schmerzfrei, ohne jegliche Strahlenbelastung und gesundheitlich völlig unbedenklich. In seltenen Fällen können Elektroden und Pflaster Hautirritationen hervorrufen.

Eine EEG-Untersuchung dauert mit Vor- und Nachbereitung ca. 1 bis 1,5 Stunden.

## UNTERSUCHUNGSVORBEREITUNG

Zuerst werden mit einem Messband und einem Farbstift die Elektrodenpositionen auf dem Kopf markiert. Anschliessend wird die Kopfhaut mit Kontaktpaste vorbereitet und die Elektroden mit einer hautfreundlichen Haftcreme befestigt. Um einen guten Kontakt zwischen Elektroden und Kopfhaut herzustellen, verwenden wir zum Schluss gelegentlich noch etwas Kontaktcreme.



## EEG-AUFZEICHNUNG

Die Ableitung erfolgt möglichst liegend, in ruhiger und entspannter Atmosphäre. Sie dauert etwa 30 Minuten, bei Säuglingen ca. 1 Stunde. Während der Aufzeichnung darf Musik oder eine Geschichte gehört werden.

Die EEG-Aufzeichnung erfolgt mit offenen und mit geschlossenen Augen. Bei kleinen Kindern erfolgt der Augenschluss passiv, d. h. die EEG-Assistentin schließt dem Kind für kurze Zeit die Augenlider.

Bei kooperativen Kindern ab dem Alter von 3 Jahren wird eine Fotostimulation durchgeführt. Dabei wird eine Serie rhythmischer Lichtblitze auf die Augen gerichtet. Anschließend erfolgt eine Hyperventilation – die Kinder sollen während drei Minuten tief ein- und ausatmen.

Nach der EEG-Aufzeichnung werden die Elektroden entfernt und die Elektrodencreme mit warmem Wasser abgewaschen.



Während der gesamten Untersuchungszeit ist eine Fachkraft anwesend und beantwortet gerne Ihre Fragen.